

# 2025年 4月

竹：竹本医師 松：松田医師

						午前診療	休診
日	月	火	水	木	金	土	
		1	2	3	4	5	
		竹本	竹・松	竹・松 完全予約制	竹・松 竹本	竹・松	
6	7	8	9	10	11	12	
休診	竹・松	竹本 松田	竹・松	休診	竹・松 竹本	竹・松	
13	14	15	16	17	18	19	
休診	竹・松	竹本	竹・松	竹・松 完全予約制	竹・松 竹本	竹・松	
20	21	22	23	24	25	26	
休診	竹・松	竹本	竹・松	休診	松田 完全予約制	竹本	
27	28	29	30	1	2	3	
休診	竹・松	休診	竹・松	竹本 完全予約制	竹・松 竹本	休診	

～ 休診日～

\* 4月10日・24日 (木)

～ 受付人数制限日～

\* 4月8日 (火) 午前40名 午後 50名

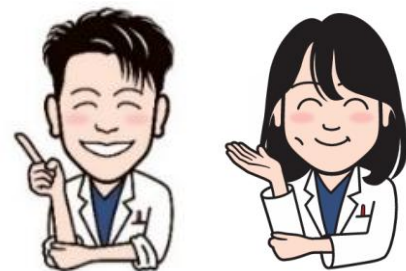
\* 4月26日 (土) 70名

～ 完全予約制日～

\* 4月 3日 (木) ・ 17日 (木) ・ 25日 (金) 午後

\* 完全予約制とは、美容の施術、手術の予約の患者様です。

保険の診療は行っておりませんのでお気を付けください。



Medical Corporation SYOJUKAI

しゅうなん皮ふ科クリニック